

Утверждаю:

Согласовано:

Главный инженер Марийского районного  
нефтепроводного управления АО  
«Транснефть – Верхняя Волга»

Министр природных ресурсов, экологии  
и охраны окружающей среды  
Республики Марий Эл

Р.Р. Закирзянов  
«16» \_\_\_\_\_ 2021 года



А.Н. Киселев  
«19 июля» \_\_\_\_\_ 2021 года



## ПРОЕКТ ЛЕСОВОССТАНОВЛЕНИЯ

08.2021 г.-04.2028 г.

Период лесовосстановления начало, окончание (месяц, год)

### 1. Характеристика местоположения лесного участка

Арендатор лесного участка	Акционерное общество «Транснефть-Верхняя Волга»
Лесничество	Волжское
Участковое лесничество	Визимьярское
Лесной участок	-
№ квартала	83
№ выдела	40
Площадь лесного участка, га	0,7

### 2. Характеристика лесорастительных условий лесного участка

Тип леса	СЧЕР	
ТЛУ	А3	
Рельеф	Слабоволнистый	
Гидрологические условия	Свежие почвы без переувлажнения	
Почва	Тип, механический состав, влажность	Дерново-подзолистая, влажная
	Поврежденность почвы участка (степень)	Отсутствует

### 3. Характеристика площадей лесного участка (нужное отметить)

Вырубка	2018 года
Гарь	-
Прогалина	-
Иные не занятые лесными насаждениями или пригодные для лесовосстановления земли	-

### 4. Характеристика вырубки

Количество пней на единице площади, тыс.шт./га	500
Состояние очистки от порубочных остатков и валежника	Захламленность отсутствует (менее 5 кубм/га)
Характер и размещение оставленных деревьев и кустарников	Нет

Степень задернения почвы	Слабая (11-30%)
Степень минерализации почвы, %	3-5

## 5. Характеристика имеющегося подроста и молодняка лесных древесных пород

Состав пород	отсутствует	
Средний возраст, лет	-	
Средняя высота, м	-	
Количество деревьев и кустарников на единице площади лесного участка, тыс.шт/га	-	
Состояние лесных насаждений и их оценка	Жизнеспособность подроста	-
	Категория густоты	-
	Распределение по площади	-

## 6. Проектируемый способ лесовосстановления - искусственное лесовосстановление

7. **Обоснование проектируемого способа лесовосстановления, главных (ой) лесных(ой) древесных (ой) пород(ы), породного состава восстанавливаемых лесов, с учетом особенностей производства работ в различных категориях защитных лесов и особо защитных участках лесов**

Обоснование проектируемого способа лесовосстановления	Отсутствие возможности возобновления жизнеспособным подростом и естественным семенным возобновлением
Обоснование главных (ой) лесных (ой) древесных (ой) пород(ы)	<u>Сосна обыкновенная.</u> Выбор обусловлен типом окружающих насаждений и типом лесорастительных условий (СЧЕР А3)
Сопутствующие лесные древесные и кустарниковые породы	отсутствуют
Обоснование породного состава восстанавливаемых лесов	Главная лесная древесная порода-Сосна обыкновенная выбрана исходя из местных лесных древесных пород и отвечает целям лесовосстановления, соответствует природно-климатическим условиям лесного участка
Схема смешения древесных и кустарниковых пород (для искусственного и комбинированного лесовосстановления)	С-С-С-С-С

## 8. Сроки и технологии (методы) выполнения работ по лесовосстановлению

### Искусственное и комбинированное лесовосстановление:

Метод создания (посадка/ посев (месяц, год))	Посадка (сентябрь, 2021 г.)	
Расчистка участка и подготовка участка	Август-сентябрь, 2021 г.	
Способы и сроки обработки почвы, применяемые машины и оборудование	Механизированная, бороздами (трактор МТЗ-82 с плугом ПКЛ-70)	
Используемый посадочный материал	Сеянцы сосны обыкновенной с закрытой корневой системой	
Посев	Используемый посевной материал	-
	Селекционная категория семян	-

	Происхождение	-
	Класс качества семян	-
	Предпосевная подготовка семян	-
	Норма высева, кг/га	-
	Размещение семян при посеве	-
Схема размещения посадочных (посевных) мест в ряду междурядье, м		4x0,75
Видовой состав культивируемых пород, ед	Главная (ые)	С
	Сопутствующая (ие)	-
Густота посадки (посева), в т.ч. по породам, тыс.шт/га		3300
Виды и способы ухода за лесными культурами, их кратность (агротехнический, лесоводственные уходы, дополнение и др.)	1-й год	Посадка лесных культур 3-х кратный агротехнический уход +дополнение лесных культур*
	2-й год	2-х кратный агротехнический уход +дополнение лесных культур*
	3-й год	1-кратный агротехнический уход
	4-й год	Агротехнический уход**
	5-й год	Агротехнический уход**
	6-й год	Лесоводственный уход**
	7-й год	Лесоводственный уход**
Технология агротехнических уходов		Сплошное уничтожение, скашивание в междурядьях и рядах травы
Технология лесоводственных уходов		Сплошное уничтожение нежелательной древесной растительности механическими средствами
Борьба с вредителями, болезнями леса		Отсутствуют
Противопожарные мероприятия		Устройство минерализованной полосы от стены леса по периметру шириной 0,7 метра в соответствии с требованиями Технического регламента о требованиях пожарной безопасности, утв. Федеральным законом от 22.07.2008 г. №123-ФЗ
Иные мероприятия (огораживание и др.)		-

Примечание:

\*- процент дополнения лесных культур может быть увеличен или уменьшен по результатам осенней инвентаризации; Выполнение мероприятий обеспечивается АО «Транснефть-Верхняя Волга» до момента подписания акта приемки работ Министерством природных ресурсов, экологии и охраны окружающей среды Республики Марий Эл.

\*\*-Лесоводственный уход проводится по необходимости.

В случае неприятия работ по лесовосстановлению, данные мероприятия выполняются повторно, до достижения проектных показателей в соответствии с настоящим проектом.

## 9. Требования к используемому для лесовосстановления посадочному материалу

Древесная порода	Возраст не менее, лет	Диаметр стволика у корневой шейки не менее, мм	Высота стволика не менее, см
Сосна обыкновенная	2	2,0	12,0

**10. Требования к молоднякам, площади которых подлежат отнесению к землям, на которых расположены леса, для признания работ по лесовосстановлению завершёнными**

Возраст не менее, лет	Количество деревьев главных лесных древесных пород не менее, тыс.шт на 1 га	Средняя высота деревьев главных пород не менее, м
7	2,0	1,2

**11. Объём работ по лесовосстановлению**

Площадь лесовосстановления, га	0,7
--------------------------------	-----

**К Проекту прилагаются:**

1. Чертеж (схема) участка (с указанием географических координат)
2. Карточка обследования лесного участка
3. Перечетная ведомость жизнеспособного подроста при обследовании участка для лесовосстановления


Главный инженер Марийского районного  
нефтепроводного управления  
АО «Транснефть – Верхняя Волга»



Р.Р. Закирзянов

# ПРИЛОЖЕНИЕ 1

## Чертеж участка

Субъект Российской Федерации	Республика Марий Эл
Муниципальное образование	Килемарский район
Лесничество	Волжское
Участковое лесничество	Визимьярское
Лесной участок	-
Площадь участка, га	0,7
Условные обозначения:	 - Границы лесного участка
Особые отметки:	-

### Геоданные и координаты границ лесного участка

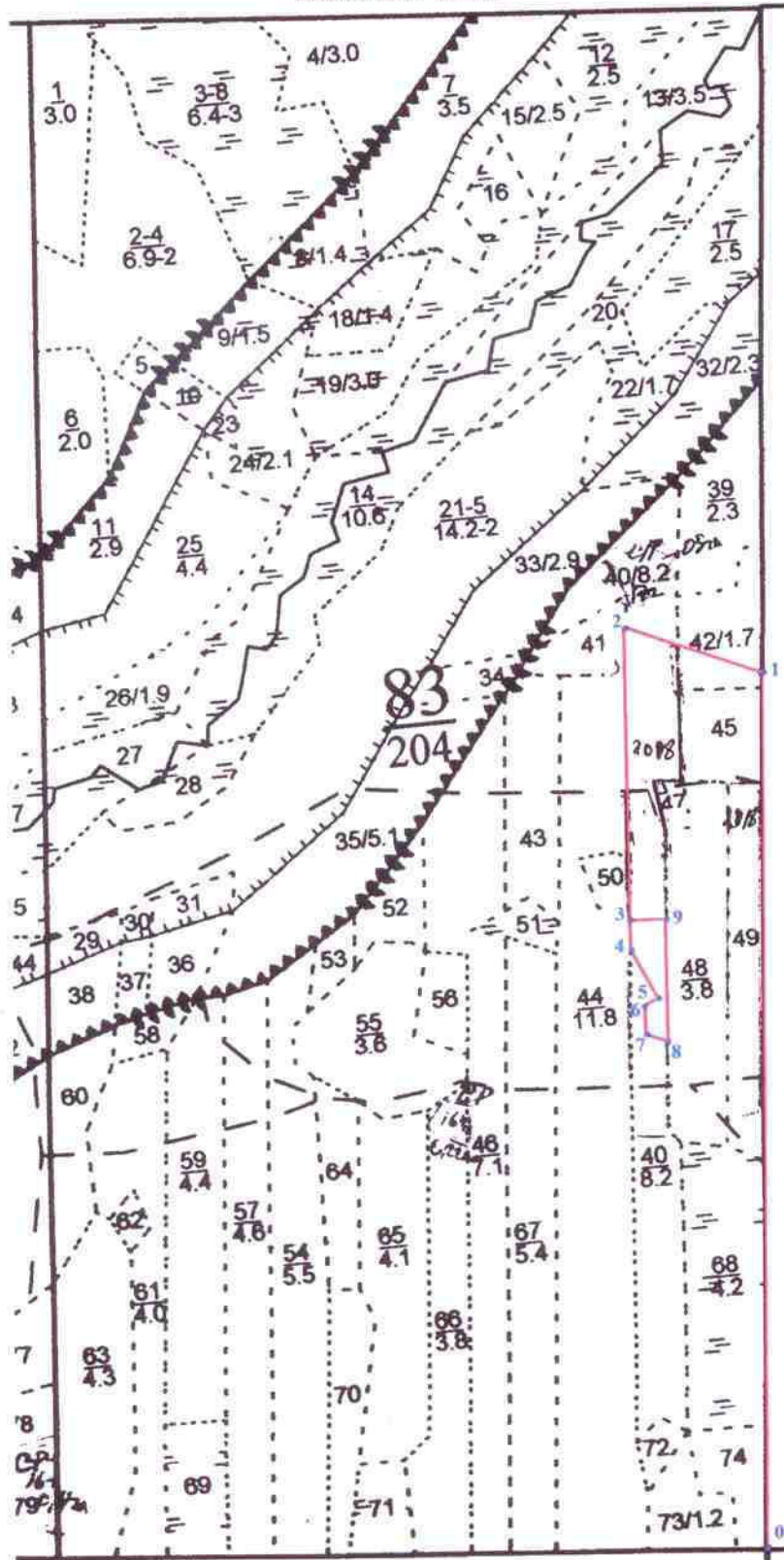
Геоданные		
Номера	Направление румбы	Длина линий,
0-1	СЗ: 5	1200
1-2	СЗ: 80	195
2-3	ЮВ: 7	400
3-4	ЮВ: 10	57
4-5	ЮВ: 30	80
5-6	ЮЗ: 65	26
6-7	ЮВ: 10	40
7-8	ЮВ: 90	37
8-9	СЗ: 5	185
9-3	ЮЗ: 82	67

(Система координат WGS-84)

Каталог координат		
Номера	X	Y
0	56.28119000	46.55414500
1	56.28503000	46.55477000
2	56.28527900	46.55370500
3	56.47793972	46.92645467
4	56.47757607	46.92641610
5	56.47693380	46.92698644
6	56.47684545	46.92660807
7	56.47651019	46.92657292
8	56.47637115	46.92707378
9	56.47789036	46.92729170

ПРИЛОЖЕНИЕ 1

Масштаб 1: 10 000



ПРИЛОЖЕНИЕ 2

Карточка  
обследования участка № \_\_\_ / 2021 год  
при выборе способа и технологии лесовосстановления

1. Лесничество \_\_ Волжское \_\_\_\_\_
2. Участковое лесничество \_\_ Визимьярское \_\_\_\_\_
3. Лесной участок \_\_\_\_\_
4. Номер квартала 83 5. Номер выдела 40
6. Площадь 0,7 \_\_\_\_\_
7. Категория площади лесовосстановления : \_ вырубка 2018 г\_  
вырубка, гарь, иная (год, месяц)
8. Исходный породный состав участка лесовосстановления: \_ 10С+Б
- 9. Условия для работы техники:**
- 9.1. Количество пней, шт./га: всего \_ 500\_, ср. диаметр \_ 28
- 9.2. Захламленность, м<sup>3</sup>/га \_\_\_\_\_ отсутствует  
отсутствует – менее 5 м<sup>3</sup>/га, слабая - 5-20 м<sup>3</sup>/га, средняя – 20-50 м<sup>3</sup>/га, сильная >50 м<sup>3</sup>/га
- 9.3. Доступность для работы техники \_\_\_\_\_ доступно \_\_\_\_\_
- 10. Характеристика природно-климатических и лесорастительных условий лесного участка**
- 10.1. Лесорастительная зона \_\_ хвойно-широколиственных лесов \_\_\_\_\_
- 10.2. Лесной район \_\_\_\_\_
- 10.3. Целевое назначение лесов \_\_ эксплуатационные \_\_\_\_\_
- 10.4. Почва \_ дерново-подзолистая, влажная \_\_\_\_\_  
тип, степень увлажнения, механический состав
- 10.5. Тип леса (тип вырубки, тип лесорастительных условий)  
\_ А3, Счер \_\_\_\_\_
- 10.6. Степень задернения почвы \_\_ слабая \_\_\_\_\_
- 11. Характеристика подроста главных (целевых) пород (перечетная ведомость прилагается):**
- 11.1. Средняя высота подроста, м \_ - \_\_, 11.2. Средний возраст подроста, лет \_ - \_\_
- 11.3. Количество, всего \_\_\_\_\_ тыс. шт./га, в том числе по породам \_\_\_\_\_
- 11.4. Категория густоты \_\_\_\_\_ 11.5. Распределение по площади \_\_\_\_\_  
редкий, средний, густой \_\_\_\_\_ равномерное, неравномерное, групповое
- 11.6. Жизнеспособность подроста \_\_\_\_\_  
жизнеспособный, нежизнеспособный
- 12. Характеристика возобновления мягколиственных пород:**
- 12.1. Порода \_\_ - \_\_\_\_, 12.2. Количество \_\_ - \_\_ тыс. шт./га, 12.3. Средняя высота \_\_ м
- 13. Источники обсеменения** \_\_\_\_\_  
порода, источник: одиночные (шт./га), куртины, полосы, стены леса
- 14. Характеристика санитарного состояния** \_\_ - \_\_\_\_\_  
заселенность вредными организмами, болезни леса
- 15. Предложения для разработки Проекта лесовосстановления:**
- 15.1. Способы лесовосстановления \_\_ искусственный \_\_\_\_\_  
естественный, искусственный, комбинированный
- 15.2. Главные (целевые) породы \_\_ Сосна \_\_\_\_\_
- 15.3. Срок лесовосстановления \_\_\_\_\_  
начало, окончание (месяц, год)
- 16. Необходимость проведения предварительных и сопутствующих мероприятий:**
- 16.1. Очистка вырубки, гари \_ очистка удовлетворительная 17.2. Санитарные \_\_\_\_\_
- 16.3. Противопожарные \_\_ Устройство минерализованной полосы по периметру
- 16.4. Иные предложения \_\_\_\_\_

Исполнитель (и) Участковый лесничий \_\_\_\_\_ / \_\_\_\_\_ Дудинов С.Л. « 31 » августа \_\_\_\_\_  
Должность подпись ФИО дата

ПРИЛОЖЕНИЕ 3

Перечетная ведомость  
жизнеспособного подроста при обследовании  
участка        / 2021        год лесовосстановления

Лесничество Волжское  
Участковое лесничество Визимьярское  
Лесной участок         
Номер квартала 83 Номер выдела 40  
Площадь 0,7

Номер пробной площади (п.п. номера учетных площадок)	Порода	Распределение подроста по высоте, шт.				Средняя высота, м	Средний возраст, лет
		Мелкий (до 0,5 м)	Средний (0,51-1,5 м)	Крупный (свыше 1,5 м)	Итого		
1	2	3	4	5	6	7	8
п.п.1	-	-	-	-	-	-	-
Номер уч.пл.	-	-	-	-	-	-	-
1	-	-	-	-	-	-	-
2	-	-	-	-	-	-	-
3	-	-	-	-	-	-	-
.....							
Итого по п.п.	-	-	-	-	-	-	-
Всего по участку подроста сопутствующих пород	-	-	-	-	-	-	-
Всего по участку подроста главных (целевых) пород	-	-	-	-	-	-	-
Коэффициент перевода		0,5	0,8	1,0			
С учетом коэффициента	-	-	-	-	-	-	-
<b>Итого в пересчете на крупный, подроста главных (целевых) пород, тыс.шт. -</b>							

Анализ результатов обследования: На площади 0,7 га подрост отсутствует, лесной участок по результатам проведенного обследования пригоден для искусственного лесовосстановления.